

# 七飯上映会

日時：2016年6月19日(日)  
12時40分開場  
会場：七飯町文化センター  
スターホール他

ユニバーサル社会の地平を拓く

一六つのものがたりとみんなで楽しむ映画祭

## 上映会企画〈トークセッション〉

本上映会では『あいー精神障害と向き合ってー』の上映後、「ユニバーサル社会を想像／創造するアートから見えるもの、映画からきこえるもの」というテーマのもと、トークセッションを行います。ギャラリー展示や上映映画から感じたことから、ユニバーサルデザインとは何かを考えてみませんか？ パネリストには、教育大学の学生ほか、多様な観点をお持ちの方を予定しております。トークセッション開始時にはフロアからの意見も募集します。積極的なご参加をお待ちしております。



「この時代、精神を病まない人のほうが  
変な奴だと思えますけどね」  
自分が統合失調症だということを全面に出して  
作家として生きていきたい。  
同じ病気で苦しんでいる人に勇気を与えたり、  
統合失調症に偏見を持っている人に新しい発見を  
してもらいたい。

上映作品

藍染製品の創造と  
絵画というアートが  
閉ざされた心をひらく

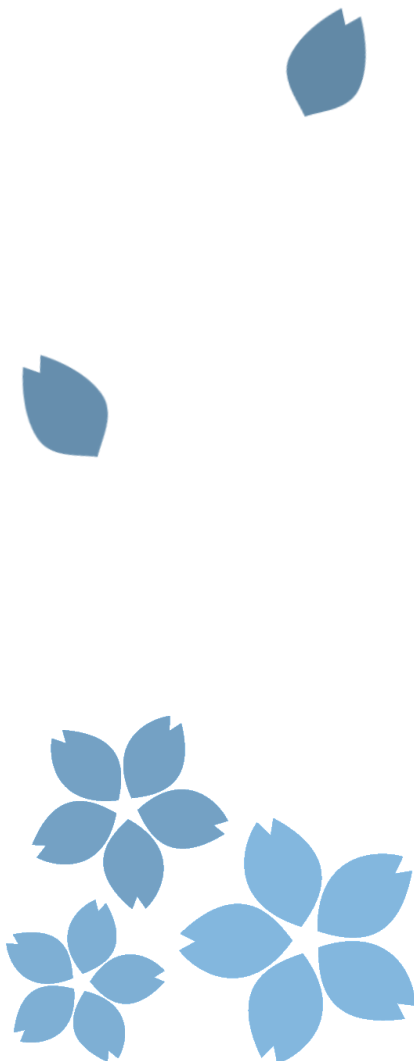
精神障害と向きあって

あい

ナレーター 緒形直人  
監督 宮崎信恵

ドキュメンタリー映画 95分  
助成 文化庁 文化芸術振興費補助金  
文部科学省選定  
厚生労働省社会保障審議会推薦  
<http://www.ai-movie.net>

- 日本語字幕
- ミュージックサイン
- 補聴援助システム (磁気ループ)
- 音声ガイド
- 手話通訳
- 要約筆記
- 車いす席
- 託児所



## 展示企画

『ザ・モンスターズ劇場』  
工藤亮佑  
十中村友美（小栗研究室）  
十原田泰（公立ほこだて未来大学教授）

『犬のものがたり』  
高林泰浩

『函館ものがたり』  
佐久間智之  
十川嶋稔夫（公立ほこだて未来大学教授）  
十北海道教育大学小栗研究室

『ホクの友だち』  
上原理暉

『土と野菜から生まれたものがたり』  
川合陸斗十坂本陸人  
十田村実咲（小栗研究室）  
十芋坂恒治（陶芸家）

『ユニフォームと  
背番号のものがたり』  
倍樓賢太

北海道教育大学附属特別支援学校

# 六つのものがたり

題字：青穂

期間：2016年6月12日～6月19日

場所：ギャラリーNANAE

### <上映会スケジュール（予定）>

12:40 開場  
13:00 『あい—精神障害と向き合って—』上映開始  
14:35 上映終了  
14:50 トークセッション開始  
16:20 トークセッション終了、上映会終了

12:00～15:00 ギャラリーNANAEにてシネマカフェ

### <チケット料金>

前売り鑑賞券 一般 800 円  
七飯町民割引券 一般 700 円  
当日券 一般 1000 円

\* 高校生以下は無料

\* チケット取り扱い：松柏堂プレイガイド、七飯町文化センター、七飯町社会福祉協議会、協力者他

### <会場アクセス>

JR 函館本線（函館～長万部）七飯駅から徒歩 20 分  
函館バス「七飯役場通」で降車後徒歩 10 分  
当日は函館 - 七飯間を臨時バスも運行します  
函館⇒七飯 11:40 国立函館視力障害センター前  
12:00 函館市総合福祉センター前  
12:30 七飯町文化センター  
七飯⇒函館 16:30 七飯町文化センター  
17:00 函館市総合福祉センター前  
17:20 国立函館視力障害センター前



### マップ



主催：北海道ユニバーサル上映映画祭実行委員会

共催：七飯町／北海道教育大学函館校／日本福祉のまちづくり学会北海道支部

特別協力：北海道教育大学附属特別支援学校

企画協力：北海道立函館美術館／北海道教育大学函館校（小栗研究室 地域プロジェクト）／公立ほこだて未来大学（川嶋研究室、原田研究室）

協力：有限会社山下工房／有限会社スクリーンプロシモダ

後援：北海道／北海道教育庁渡島教育局／函館市／函館市教育委員会／北斗市／北斗市教育委員会／七飯町教育委員会／北海道運輸局函館運輸支局

北海道社会福祉協議会渡島地区事務所／函館市社会福祉協議会／北斗市社会福祉協議会／七飯町社会福祉協議会／函館市身体障害者福祉団体連絡会

（一社）北海道中小企業家同友会函館支部／函館映画鑑賞協会（順不同）

お問い合わせ：UD 企画函館 橋本（TEL：0138 - 55 - 1855）／七飯町社会福祉協議会（TEL：0138 - 65 - 2067）