



みんなで
楽しむ
映画祭
サポート会員
募集のご案内

北海道ユニバーサル上映映画祭

北海道ユニバーサル上映映画祭
サポートくらぶ へのご入会を
いただける方は、下記の申込み
ハガキに必要事項をご記入の上
ハガキを切り取ってポストへ
ご投函をお願いします。

尚、まことに恐れ入りますが、52円切手
をお貼り下さい。

post card

〒040-0073



函館市宮前町34番1号
自立の風 かんばす 内

北海道ユニバーサル上映映画祭
サポートくらぶ 行

お名前：

ご連絡先：

ご住所
電話 / f a x
メールアドレス等

北海道ユニバーサル上映映画祭
サポートくらぶのご案内

北海道ユニバーサル上映映画祭
実行委員会では、1年間を通じて
当映画祭の活動を支援していただ
けるサポートくらぶ会員を募集を
しております。

サポートくらぶ会員の皆様は、
当実行委員会が主催する映画祭、
上映会に無料でご参加いただけま
す。ご入会をご希望される方は、
下記をご確認の上、申込みハガキ
をご投函下さい。

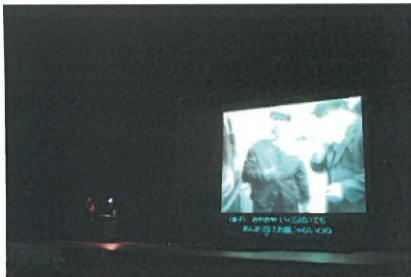
サポートくらぶとは？

年会費：3,000円

七飯上映会、映画祭、函館上映会
の会期中の上映作品を無料で鑑賞
いただけます。

個人でも団体でも入会できます。

会員の方には、会員カードをお渡
しします。会員カードは、入場の
際にご提示下さい。



日本語字幕

映画に入っている台詞や挿入歌の歌詞、背景音の説明(ドアの閉まる音など)などを文字情報として投影します。当実行委員会で行う場合は、映像の下に映しています。



音声ガイド

映写される場面の説明をします。音声ガイドがついている映画作品は少ないため、実行委員会で別に作ります。当映画祭では、会場全体に流しています。音声ガイド用のシナリオをつくり、上映中にライブでガイドをつけています。



ミュージックサイン スクリーンの横で表現しています。

映画に入っている文字化できない情報を表現します。挿入歌・曲のメロディーや背景の音、動物の声や動作の音などを手話や動作、絵などで表現しています。

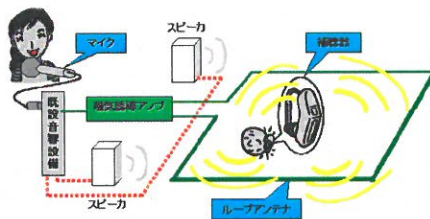


手話通訳と要約筆記

上映前後の案内やゲストのあいさつを手話(手話通訳)と文字(要約筆記)で通訳します。

その他のユニバーサル環境

その他、会場内に複数カ所に用意された車いす席や予約無しで預けられる託児所を設けています。



補聴援助システム(磁気ループ席)

補聴器や人工内耳に「T」または「MT」のスイッチがある場合、それに切り替えることによって、マイク音声や映画音声を雑音が少なく明瞭に聞くことができるシステムです。ループアンテナ(ワイヤー)で囲った席(磁気ループ席)を用意しています。

ユニバーサル上映映画祭とは

北海道ユニバーサル上映映画祭は、2006年9月2日、3日に北斗市総合文化センターかなで〜るにおいて、第1回目を開催しました。

その後、経年的に開催し、第2回目から、8月に函館市電を運行しながら映画を鑑賞する「市電シネマ」11月に「函館上映会」を開催し、第4回目から6月に「七飯上映会」開催しています。



映画祭では、上映作品すべてに、日本語字幕、音声ガイド(場面説明)ミュージックサイン(挿入歌・曲のメロディーを手話や動作、絵など

で表現します)などのユニバーサル環境を用意しています。



健常、障がいの区別なく、誰でも映画を楽しめるように工夫しています。



post card

〒040-0073

函館市宮前町34番1号
自立の風 かんばす 内
北海道ユニバーサル上映映画祭
サポートくらぶ事務局 行

このハガキによる申込の〆切は、
毎年、5月31日となります。